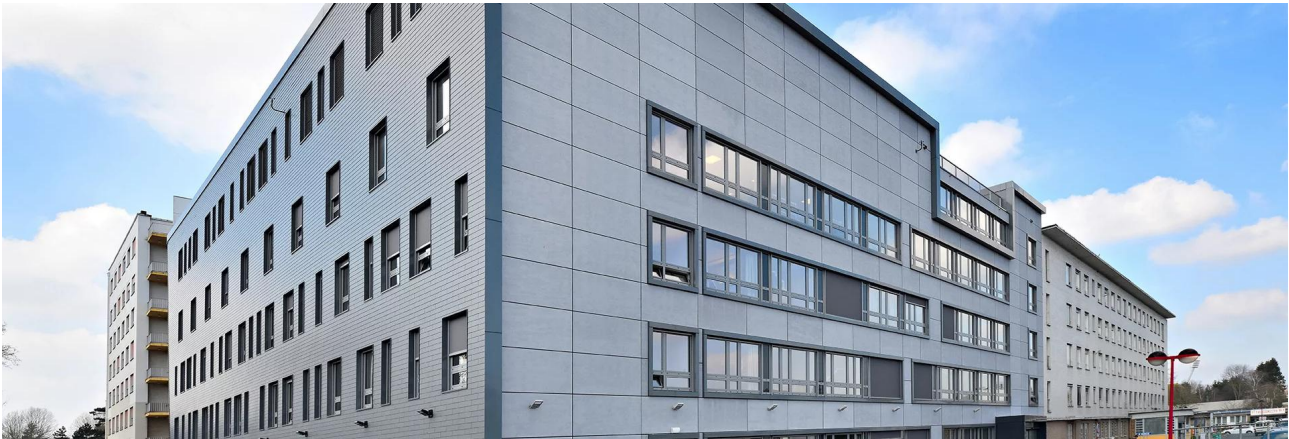


Krankenhaus Mons



Aufgrund stetig steigender Anforderungen an das Krankenhaus in Mons „CHU Ambroise Paré“ bestand die Notwendigkeit, einen neuen Gebäudeflügel auf dem bestehenden Gelände zu errichten. Beeindruckend war die Modulmontage, bei der ein 70 Meter hoher und 100 Meter langer Kran die 220 vorgefertigten Module in kürzester Zeit aufstellte. Nach 50 Tagen Montage entstand ein neuer Gebäudeflügel mit einer Gesamtfläche von 10.000 Quadratmetern.

Krankenhaus Mons
BE 7000 Mons

Ressourcen

220 Module

Höhe

5 Geschosse

Bauzeit

34 Wochen
