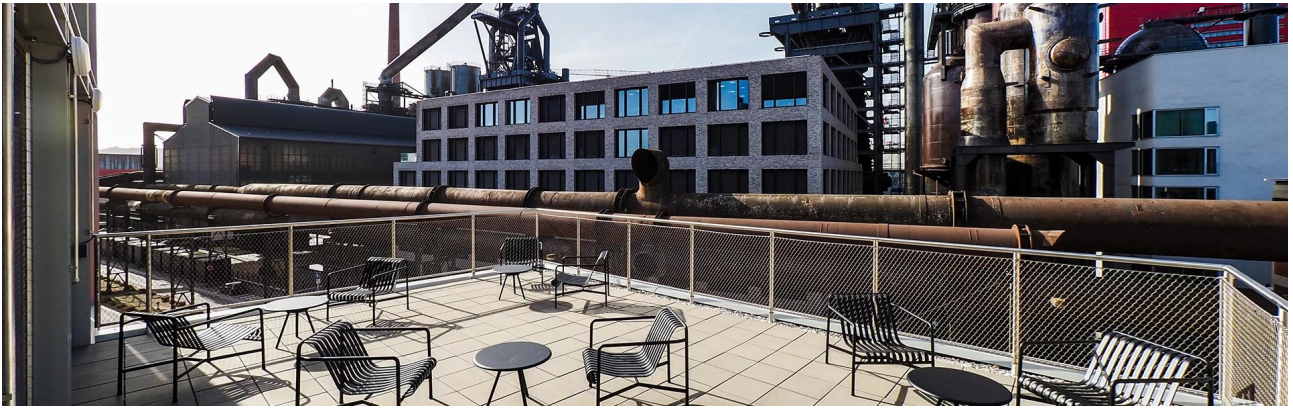


Bürogebäude Hauptquartier Esch



Nachhaltige Industrie-Architektur: Das Hauptquartier für Team „Esch2022“. Die Eisen- und Stahlindustrie mit ihren Hochöfen und Zechen prägte lange Zeit das Landschaftsbild der Region Esch, die 2022 sich als Europäische Kulturhauptstadt präsentiert.

Bürogebäude Hauptquartier Esch
DE

Baujahr: 2022

Ressourcen

40 Module

Höhe

7 Geschosse

Bauzeit

10 Wochen
