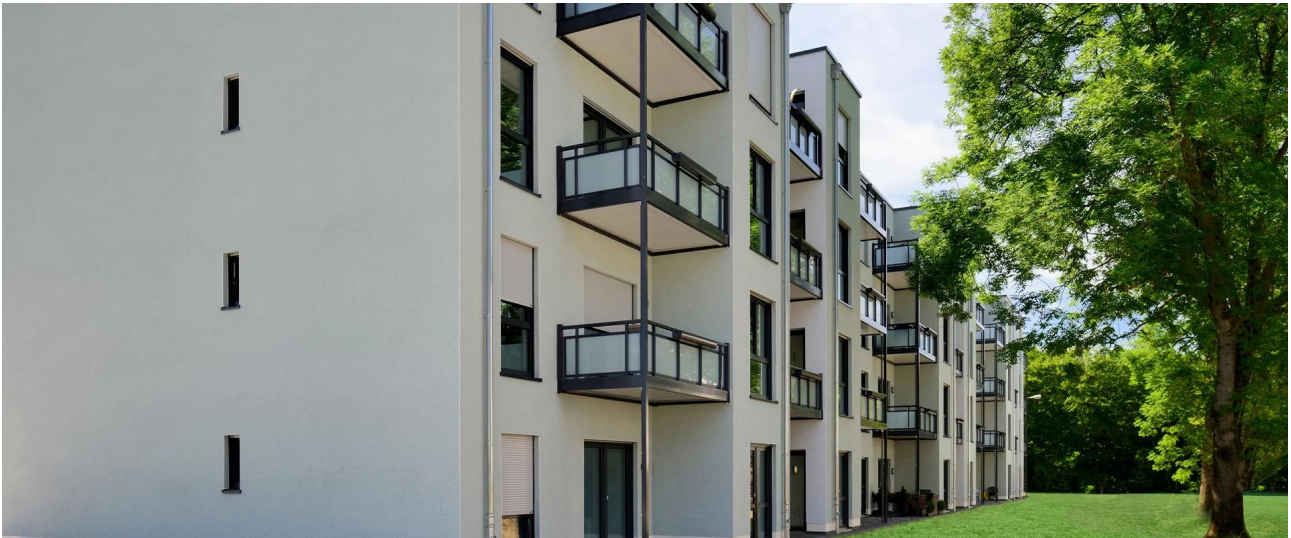


Wohngebäude WGL Leverkusen



Jeder 10. Leverkusener wohnt bei der WGL! Als im Oktober 2018 das erste ALHO Raummodul auf der Baustelle Zschopaustraße am Kran hängend eingeflogen wurde, feierten WGL, die Stadt Leverkusen und ALHO ein kleines Fest: Denn was hier stattfand, war selbst für einen Wohnungsbau-Profi mit jahrzehntelanger Erfahrung wie der WGL ein Novum und der Startschuss für das erste modulare Wohngebäude der Stadt.

Wohngebäude WGL Leverkusen
933450000 51373 Leverkusen

Baujahr: 2018

Ressourcen

84 Module

Höhe

3 Geschosse

Bauzeit

20 Wochen
