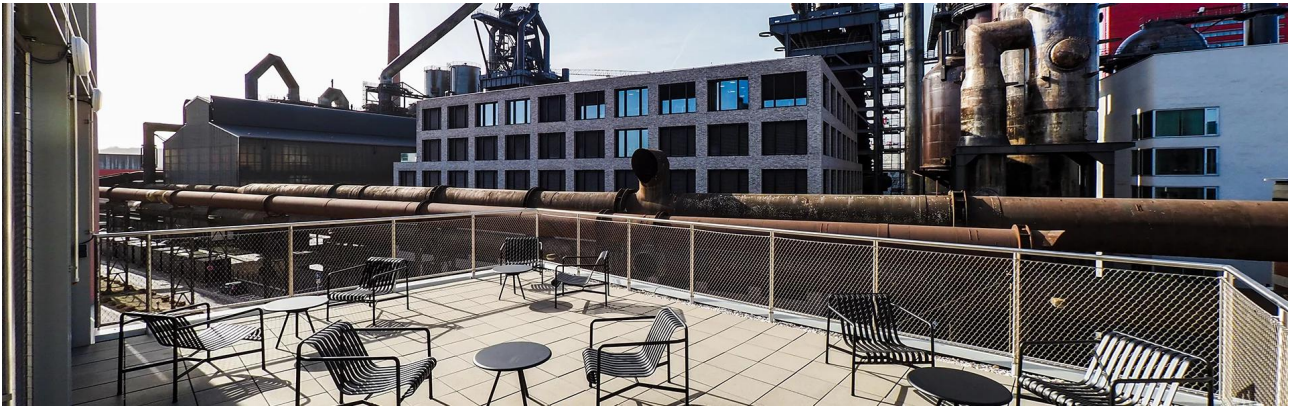


Bürogebäude Hauptquartier Esch



Nachhaltige Industrie-Architektur: Das Hauptquartier für Team „Esch2022“. Die Eisen- und Stahlindustrie mit ihren Hochöfen und Zechen prägte lange Zeit das Landschaftsbild der Region Esch, die 2022 sich als Europäische Kulturhauptstadt präsentiert. Architektonisch und konzeptionell greift das Gebäude die Tradition der durch die Industrie geprägten Landschaft auf. Der „Turm aus Stahl“ besteht aus insgesamt sieben Vollgeschossen – ein Novum für ALHO und eine konstruktive Herausforderung, die mit der Tragkraft von insgesamt 150 t Stahl, die im gesamten Gebäude verbaut sind, gemeistert wurde. Ein Highlight ist die somit Dachterrasse, die einen einzigartigen Blick auf die ehemaligen Industrieanlagen und Hochöfen von Esch bietet.

Bürogebäude Hauptquartier Esch
933450000

Baujahr: 2022

Ressourcen

40 Module

Höhe

7 Geschosse

Bauzeit

10 Wochen
