

ZU VERKAUFEN

INTERIMSGEBÄUDE FÜR
SCHULEN IN CONTAINERBAUWEISE



MODULARE GEBÄUDE

INTERIMS- GEBÄUDE FÜR SCHULEN

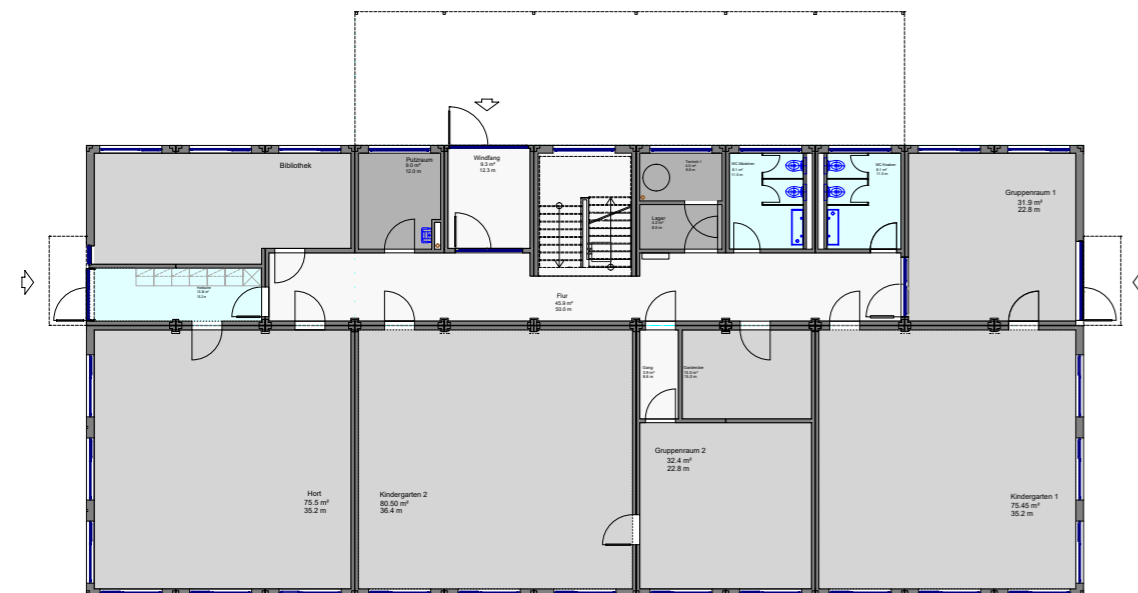
Zum Verkauf steht diese **2-geschossige Schule** mit 6 grossen Schulungsräumen, Gruppenräumen, Lehrerzimmer, Schulleitung, etc. Dank der **Containerbauweise** kann dieses Gebäude jederzeit **flexibel** an Ihren aktuellen Bedarf **angepasst werden**.

Standort: 8134 Adliswil
Baujahr: 2013
Bauweise: Basic Systemkombination
Einsatzzeitraum: 6 Jahre
Anzahl Geschosse: 2
Abmessung: 33,584 x 15,198 x 6,700 m
Bruttofläche: 1.020,82 m²
Brandschutzwerte: EI30
Lichte Raumhöhe: EG: 282,7 m, OG: 291,7 m
Wärmedämmwerte: Dach: 0,153 W/m²K
 Boden: 0,158 W/m²K
 Aussenwände: 0,160 W/m²K
 Fenster: 0,700 W/m²K

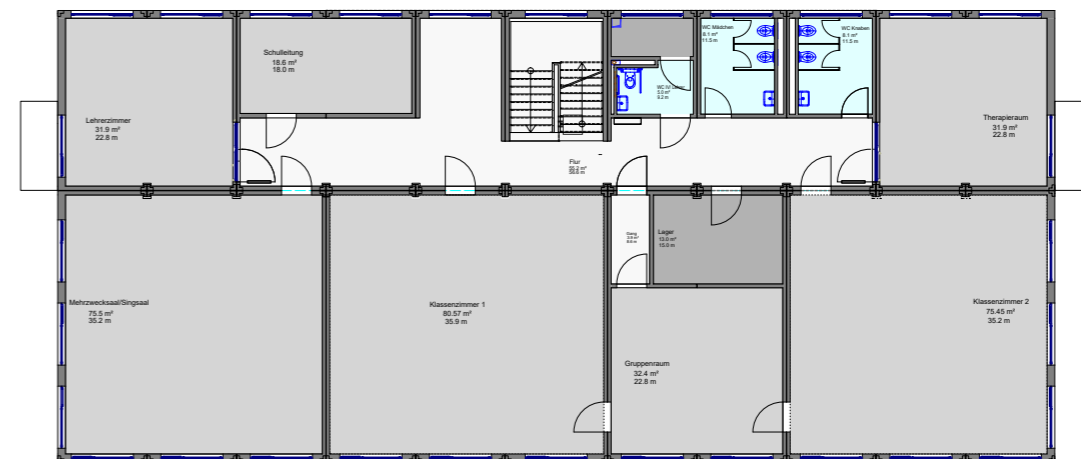


Verfügbar ab August 2020.

Haben Sie Interesse? Dann rufen Sie einfach an.



Grundriss Erdgeschoss



Grundriss Obergeschoss

ALHO Systembau AG
Industriestrasse 8
CH-4806 Wikon
Tel.: + 41 (0)62 746 86 00
info@alho.ch

www.alho.com

