

MODUL BAU

HANDELN SIE JETZT!
Ab 2026: Gesetzlicher Anspruch
auf Ganztagsbetreuung



Mensen und Räume
für die Ganztagsbetreuung

RECHTSANSPRUCH AUF GANZTAGSBETREUUNG AN GRUNDSCHULEN

2026 – der Countdown läuft!

Ab dem 01. August 2026 gilt er: der Rechtsanspruch auf Ganztagsbetreuung für Grundschulkinder. Er gilt zunächst für die Kinder der ersten Klasse und wird in den Folgejahren um je eine Klassenstufe ausgeweitet. Damit hat ab August 2029 jedes Grundschulkind der Klassenstufen eins bis vier einen Anspruch auf acht Stunden Betreuung an allen fünf Werktagen.

Damit Schulträger diesem Anspruch gerecht werden können, müssen in den nächsten zwei Jahren zusätzliche Plätze für die Ganztagsbetreuung geschaffen werden. Studien sprechen davon, dass aktuell zwischen 500 000 und 800 000 Plätzen fehlen. Neben Fachkräften fehlt es vor allem an Raum.

Wir schaffen diesen Raum. Schnell, bedarfsgerecht und hochwertig planen und bauen wir Mensen, Betreuungs- und Aufenthaltsräume. Ob als Anbau oder Erweiterung: Dank der sauberen und leisen Modulbauweise realisieren wir Ihr Projekt ohne große Beeinträchtigungen des Schulbetriebs – und das garantiert bis zum 01. August 2026!

Der Ganzttag der Zukunft mit Rechtsanspruch



1-4

Klasse



5

Werktage



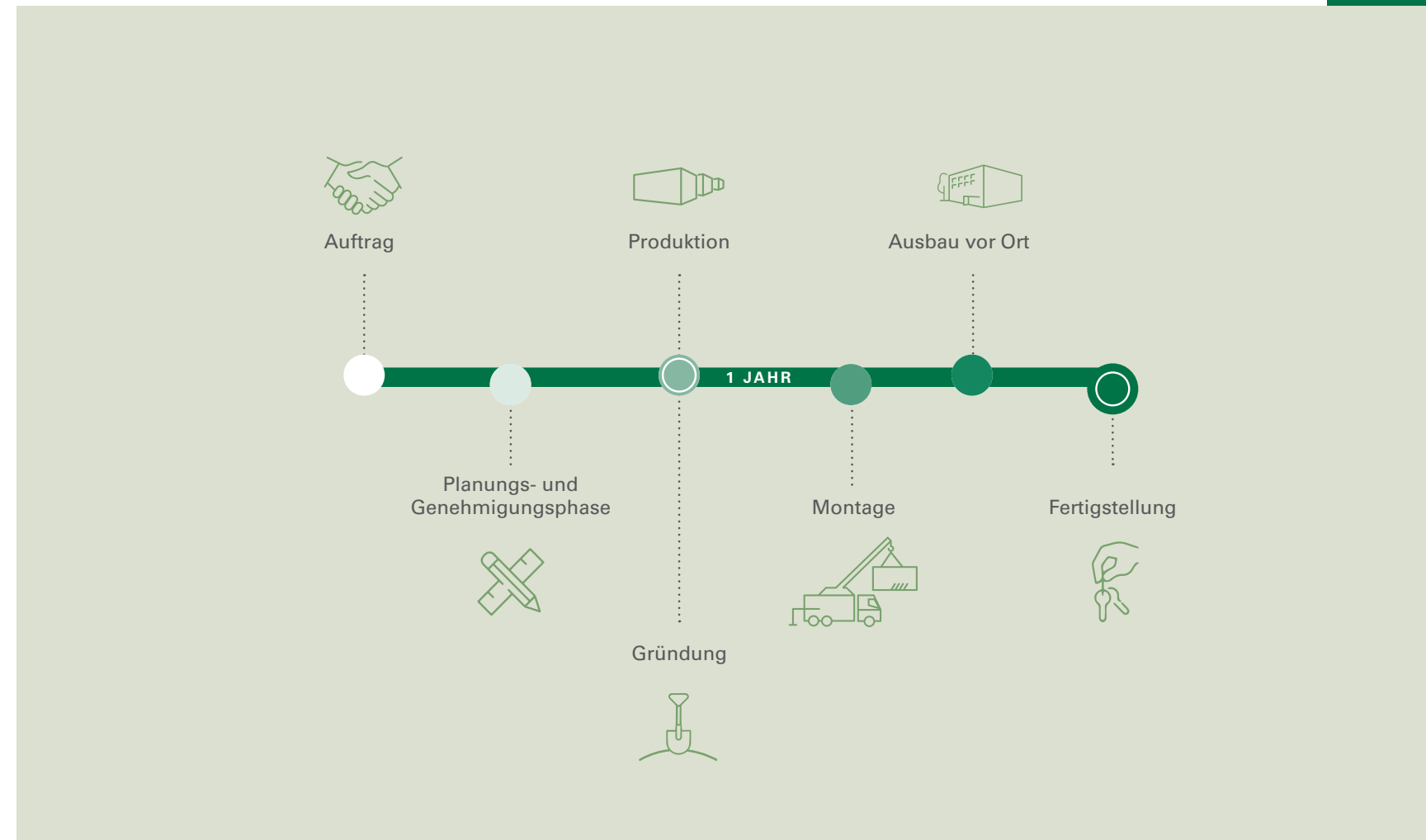
8

Stunden pro Werktag



max. 4

Wochen Schließzeit in den Ferien



So funktioniert: Jetzt noch rechtzeitig mit ALHO planen und bauen!

ALHO ist Ihr starker Partner in allen Bauphasen – von der ersten Beratung bis zur Schlüsselübergabe. Wir bieten ganzheitliche Beratung, Kalkulation, Planung und Ausführung, technische Gebäudeausstattung sowie Projekt- und Bauleitung aus einer Hand.

Nach der Erteilung des Auftrags sichern Sie sich sofort Planungs-kapazitäten. Bis zur Fertigstellung benötigen wir dann ca. ein Jahr. Werden Sie jetzt aktiv und schaffen rechtzeitig den geforderten Raum!

Effizient geplant und schnell gebaut

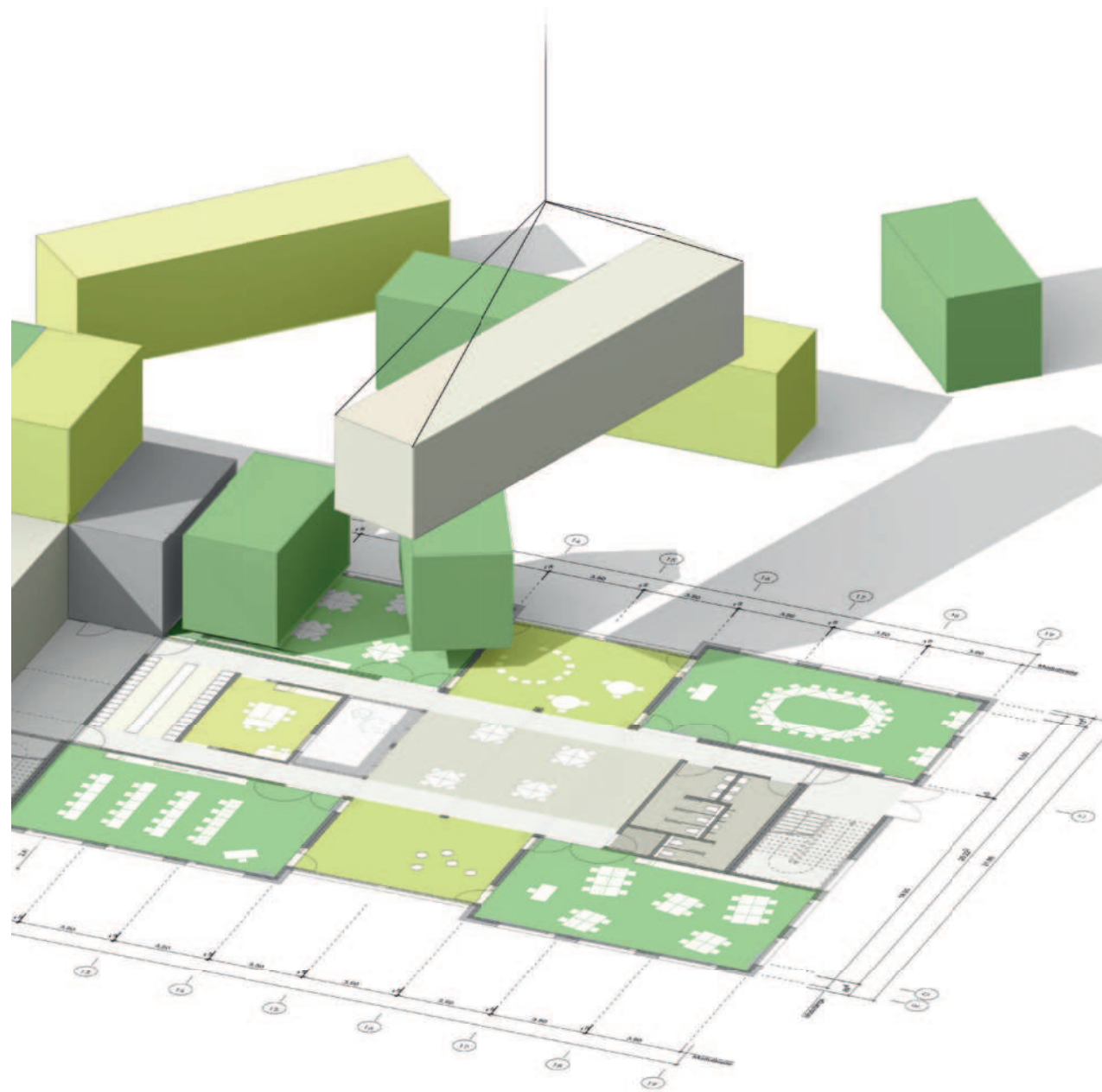
DER ALHO BAUKASTEN

Unser modularer Baukasten bietet Ihnen die Möglichkeit, die Räume für die Ganztagsbetreuung sowohl als Erweiterung oder Ergänzung für Ihr bestehendes Schulgebäude effizient zu planen und schnell zu realisieren. Unsere Mustergrundrisse lassen sich problemlos auf Ihren konkreten Bedarf hin anpassen.

Wir berücksichtigen bereits eine Kombination aus Mensa mit Küche – auf Wunsch sogar inkl. der kompletten Küchenausstattung. Je nach Anforderung planen und bauen wir die Küche für das **Cook & Chill-Verfahren**, bei dem vorgekochte Speisen erwärmt und durch frische Komponenten wie Salat, Obst oder Rohkost ergänzt werden, oder für das **Cook & Hold-Verfahren**, bei dem gesund gekochtes Essen angeliefert, warmgehalten und dann ausgegeben wird.

Bei Bedarf lässt sich unser Mensa-Konzept um Klassen- oder Ganztagsbetreuungsräume und zusätzlich noch um Sanitärbereiche ergänzen.

Auf den folgenden Seiten stellen wir Ihnen exemplarische Varianten vor, mit denen Sie auf unterschiedliche Situationen und Anforderungen reagieren können.



ADDITION MIT ALHO

Erfolgsformel für bedarfsgerechte Raumlösungen

In dem Baukastensystem für Mensen und Betreuungsräume haben wir für Sie bereits drei Varianten vorgedacht. Je nach Bedarf kann dabei eine Mensa um Klassen- und Betreuungsräume oder Sanitärbereiche ergänzt werden.

Nicht das Richtige dabei? Sprechen Sie uns an – gemeinsam finden wir eine für Sie passende Lösung auf Basis unseres modularen Baukastens.



VARIANTE 1

Mensa – für bis zu 150/300 Schülerinnen und Schüler



Beispiel mit Putzfassade

Beispiel mit Holzfassade



Mensa Gesamtfläche ca. 370 m²

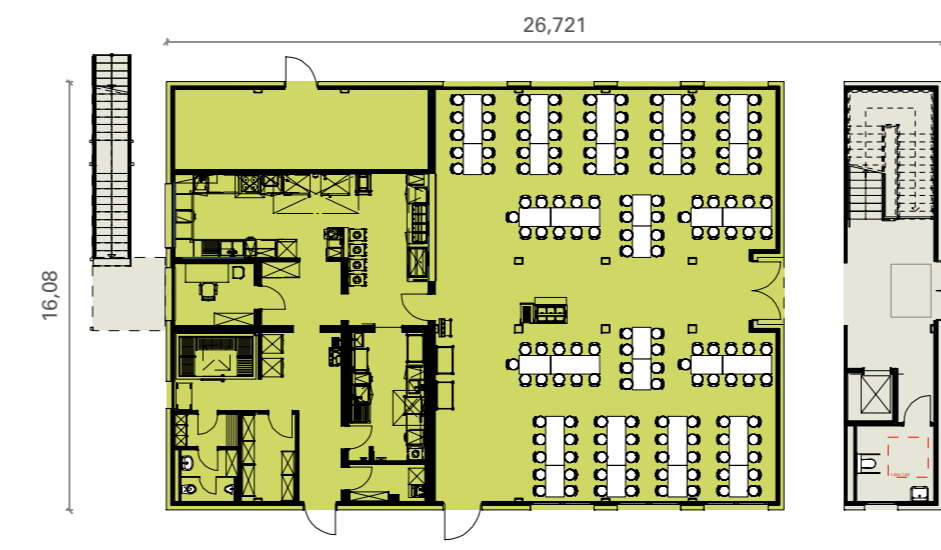
VARIANTE 2

Mensa + Klassen / Ganztagsbetreuung



Beispiel mit Putzfassade

Beispiel mit Holzfassade



Mensa Klassen / Ganztagsbetreuung Gesamtfläche ca. 870 m²

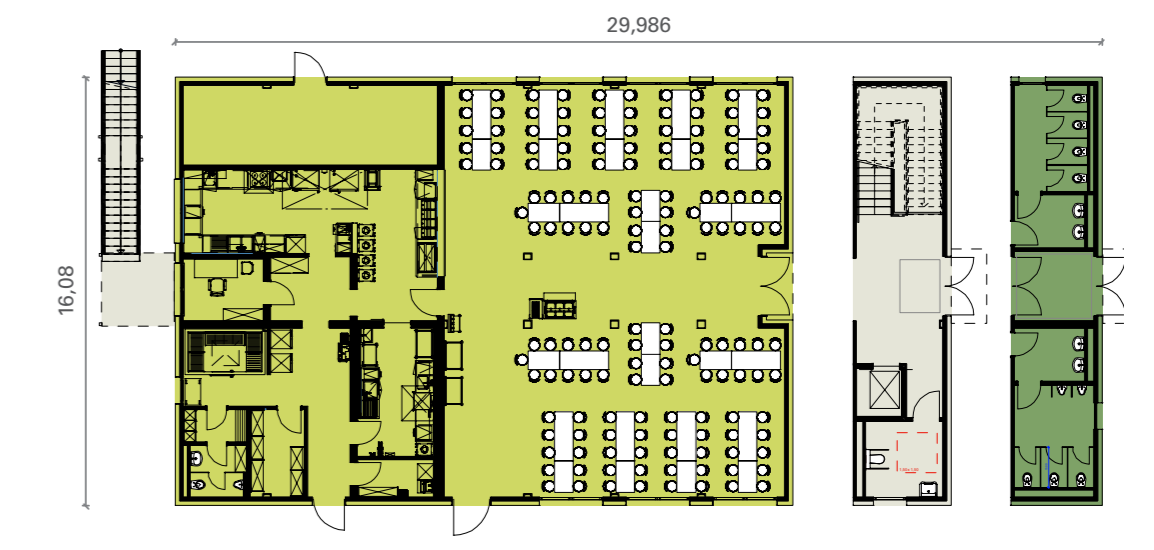
VARIANTE 3

Mensa + Klassen / Ganztagsbetreuung + Sanitärräume



Beispiel mit Putzfassade

Beispiel mit Holzfassade



Mensa Klassen / Ganztagsbetreuung Sanitärräume Gesamtfläche ca. 985 m²

UNSERE REFERENZEN

Bestens betreut und versorgt

Mit der ganztägigen Betreuung in Schulen wächst auch die Bedeutung einladend gestalteter Räumlichkeiten. Neben der Qualität der Mahlzeiten tragen diese dazu bei, dass sich Schüler wohlfühlen, wenn sie ihre Hausaufgabe erledigen, an AGs teilnehmen oder ungezwungen mit Freunden zusammen sind.



Schulmensa Dortmund

Im Rahmen des Schulbauprogramms der Stadt Dortmund entstehen derzeit mehrere Clusterschulen. Bei der Berswordt Europa-Grundschule wurde eine Schulmensa ins Erdgeschoss integriert.

Schulmensa Berlin-Pankow

Für die Planung, Einrichtung und Ausstattung des Küchenbereichs stellen wir unser Know-how gerne zur Verfügung und liefern die Küchenausstattung gleich mit.

Schulmensa Köln

In der Schulmensa am Dellbrücker Mauspfad können täglich 250 Kinder und Jugendliche in angenehmer Atmosphäre ihr Mittagessen zu sich nehmen.

Schulmensa Luxemburg

Hochwertig und futuristisch ausgestattet präsentiert sich die Mensa der privaten St. George International School.

Schulmensa München

Viel Weiß, Holz und Grüntöne sorgen für ein helles und freundliches Ambiente.





MODULARE GEBÄUDE

ALHO Systembau GmbH

Hammer 1

D-51598 Friesenhagen

Tel.: + 49 2294 696 -111

Fax: + 49 2294 696 -277

info@alho.com

www.alho.com